

خلاصه نتایج طرح آمارگیری کشتار دام کشتارگاه‌های کشور خرداد ۱۴۰۰

مقدمه

جمع‌آوری و انتشار آمار کشتار دام کشتارگاه‌های کشور، یکی از فعالیت‌های جاری مرکز آمار ایران است که از سال ۱۳۴۷ تا کنون ادامه دارد. اطلاعات آماری که از این طریق در اختیار برنامه‌ریزان، مسئولان اجرایی و محققان کشور قرار می‌گیرد، هرگاه با سایر اطلاعات موجود در زمینه توزیع جغرافیایی جمعیت کشور، واردات و صادرات و کشتار غیر رسمی تلفیق شود، از دیدگاه‌های زیر می‌تواند مورد استفاده قرار گیرد:

۱. محاسبه عرضه سرانه گوشت قرمز به‌عنوان یکی از شاخص‌های وضعیت اجتماعی و اقتصادی؛
۲. تخمین برخی از اقلام آماری مرتبط با کشتار دام، از قبیل پوست، روده، کله، پاچه و اندرونه؛
۳. تغییرات میانگین وزن لاشه، به‌عنوان شاخصی برای شناخت وضع مراتع کشور؛
۴. برنامه‌ریزی برای واردات احتمالی گوشت و توزیع صحیح آن در کشور.

از ویژگی‌های مهم آمار کشتار دام کشتارگاه‌های کشور، استمرار و سرعت اجرای مراحل جمع‌آوری و استخراج آن است که در نتیجه می‌توان به‌سرعت و در فاصله‌های زمانی کوتاه از اطلاعات حاصل برای برنامه‌ریزی استفاده کرد.

در استفاده از آمارهای این گزارش لازم است نکات زیر، مورد توجه قرار گیرند:

- آ) این آمار، شامل اطلاعات مربوط به کشتار دام در مناطق روستایی خارج از پوشش شبکه دامپزشکی نمی‌شود.
- ب) آمار ارائه‌شده فاقد اطلاعات مربوط به ذبح غیر مجاز در شهرها است.
- پ) کشتارگاه‌های مجاز بخش خصوصی نیز در این آمارگیری منظور شده‌اند.
- ت) واحد شتر در جدول‌های مربوط به تعداد، «نفر» است.

آمار کشتار دام در خرداد ۱۴۰۰

- مقدار تولید گوشت قرمز در کشتارگاه‌های کشور در ماه خرداد، بر حسب وزن لاشه‌های کشتار شده ۵۱۳۰۷ تن بوده است.
- تعداد لاشه‌های قابل مصرف گوسفند و بره ذبح‌شده در ماه خرداد، ۱۰۲۰ هزار لاشه به وزن ۱۸۷۰۸ تن بوده که این تعداد در ماه مشابه سال قبل، ۵۴۴ هزار لاشه به وزن ۱۰۴۸۲ تن بوده است. استان تهران با ۲۲۶ هزار لاشه بیش‌ترین تعداد، و استان خراسان رضوی با ۳۳۳۰ تن بیش‌ترین وزن را در این ماه به خود اختصاص داده‌اند.
- تعداد لاشه‌های قابل مصرف بز و بزغاله ذبح‌شده در ماه خرداد، ۲۰۹ هزار لاشه به وزن ۳۱۳۳ تن بوده که این تعداد در ماه مشابه سال قبل، ۱۴۵ هزار لاشه به وزن ۲۱۳۴ تن بوده است. استان اصفهان با ۵۳ هزار لاشه به وزن ۷۳۴ تن بیش‌ترین تعداد و وزن را در این ماه به خود اختصاص داده است.
- تعداد لاشه‌های قابل مصرف گاو و گوساله ذبح‌شده در ماه خرداد، ۱۳۸ هزار لاشه به وزن ۲۸۴۸۳ تن بوده که این تعداد در ماه مشابه سال قبل، ۸۱ هزار لاشه به وزن ۱۷۱۶۳ تن بوده است. استان تهران با ۲۱ هزار لاشه به وزن ۳۶۹۵ تن بیش‌ترین تعداد و وزن را در این ماه به خود اختصاص داده است.
- تعداد لاشه‌های قابل مصرف گاو میش و بچه‌گاو میش ذبح‌شده در ماه خرداد، ۲۷۷۴ لاشه به وزن ۵۵۵ تن بوده که این تعداد در ماه مشابه سال قبل، ۱۵۷۵ لاشه به وزن ۳۰۵ تن بوده است. استان خوزستان با ۱۱۷۴ لاشه به وزن ۲۳۷ تن بیش‌ترین تعداد و وزن را در این ماه به خود اختصاص داده است.
- تعداد لاشه‌های قابل مصرف شتر و بچه‌شتر ذبح‌شده در ماه خرداد، ۲۱۸۴ لاشه به وزن ۴۲۸ تن بوده که این تعداد در ماه مشابه سال قبل، ۱۵۹۸ لاشه به وزن ۳۱۸ تن بوده است. استان سیستان و بلوچستان با ۵۹۳ لاشه به وزن ۱۲۷ تن بیش‌ترین تعداد و وزن را در این ماه به خود اختصاص داده است.
- در ماه خرداد، متوسط وزن یک لاشه گوسفند و بره ۱۸/۳۵ کیلوگرم، بز و بزغاله ۱۴/۹۹ کیلوگرم، گاو و گوساله ۲۰۷/۰۲ کیلوگرم، گاو میش و بچه‌گاو میش ۲۰۰/۲۲ کیلوگرم، و شتر و بچه‌شتر ۱۹۶/۰۰ کیلوگرم بوده است.

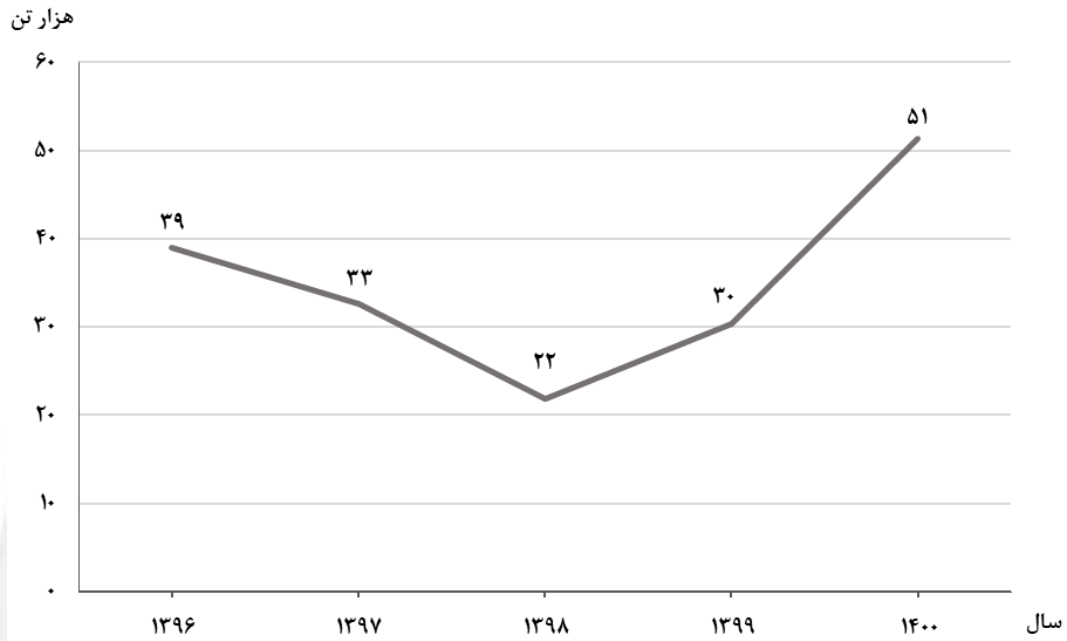
مقدار تولید گوشت قرمز در کشتارگاه‌های رسمی کشور در خرداد ۱۴۰۰ نسبت به ماه قبل (اردیبهشت) در حدود ۱۲/۱ درصد افزایش داشته است. همچنین مقایسه عملکرد کشتارگاه‌های رسمی کشور در خرداد ۱۴۰۰ با ماه مشابه سال ۱۳۹۹، نشان‌دهنده افزایش ۶۹ درصدی مقدار تولید گوشت قرمز است. مقدار تولید گوشت در خرداد ۱۴۰۰ نسبت به ماه مشابه سال ۱۳۹۹ برای گوسفند و بره ۷۸ درصد، برای بز و بزغاله ۴۷ درصد، برای گاو و گوساله ۶۶ درصد، برای گاو میش و بچه‌گاو میش ۸۲ درصد، و برای شتر و بچه‌شتر ۳۵ درصد افزایش داشته است.

جدول ۱- تعداد لاشه‌های قابل مصرف انواع دام ذبح‌شده در کشتارگاه‌های کشور در ماه خرداد ۱۴۰۰ و درصد تغییر آن نسبت به ماه مشابه سال قبل (رأس)

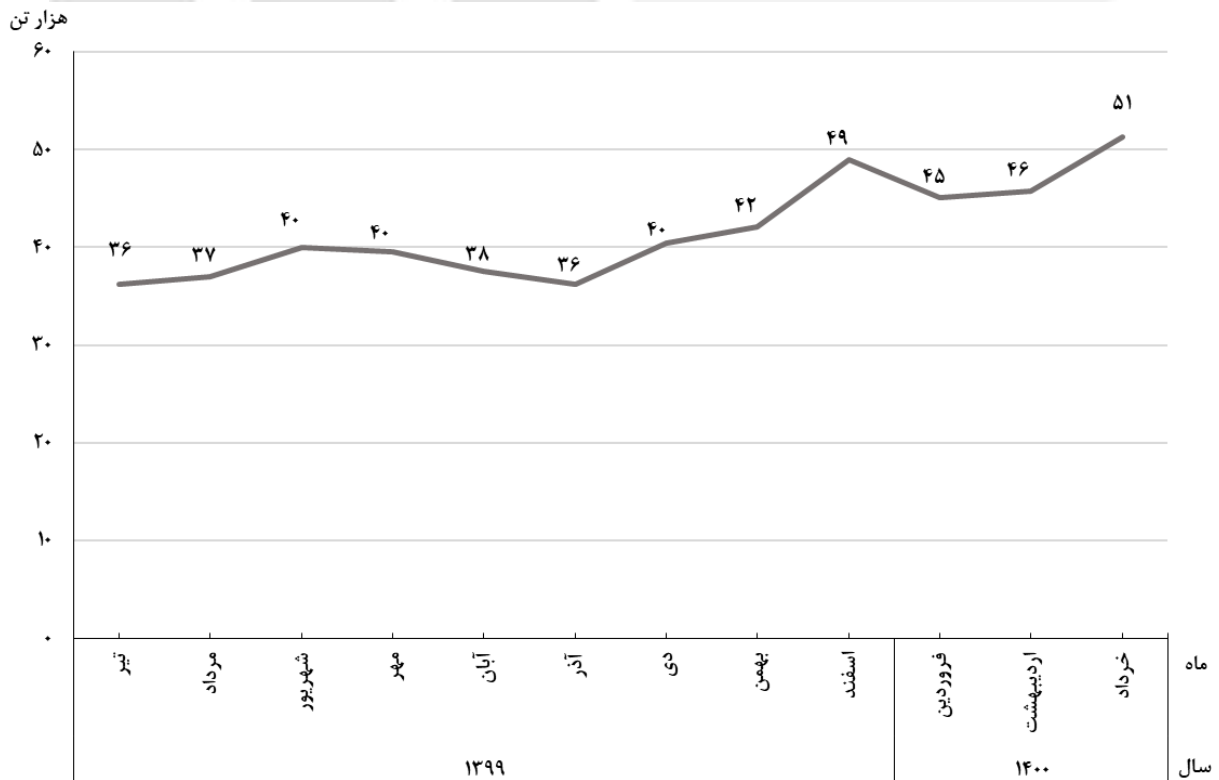
شرح	جمع	گوسفند و بره	بز و بزغاله	گاو و گوساله	گاو میش و بچه گاو میش	شتر و بچه شتر
خرداد ۱۴۰۰	۱,۳۷۱,۰۶۶	۱,۰۱۹,۵۲۳	۲۰۸,۹۹۹	۱۳۷,۵۸۶	۲,۷۷۴	۲,۱۸۴
خرداد ۱۳۹۹	۷۷۲,۲۸۵	۵۴۳,۷۳۸	۱۴۴,۵۱۱	۸۰,۸۶۳	۱,۵۷۵	۱,۵۹۸
تغییر	۷۸٪	۸۸٪	۴۵٪	۷۰٪	۷۶٪	۳۷٪

جدول ۲- وزن لاشه‌های قابل مصرف انواع دام ذبح‌شده در کشتارگاه‌های کشور در ماه خرداد ۱۴۰۰ و درصد تغییر آن نسبت به ماه مشابه سال قبل (تن)

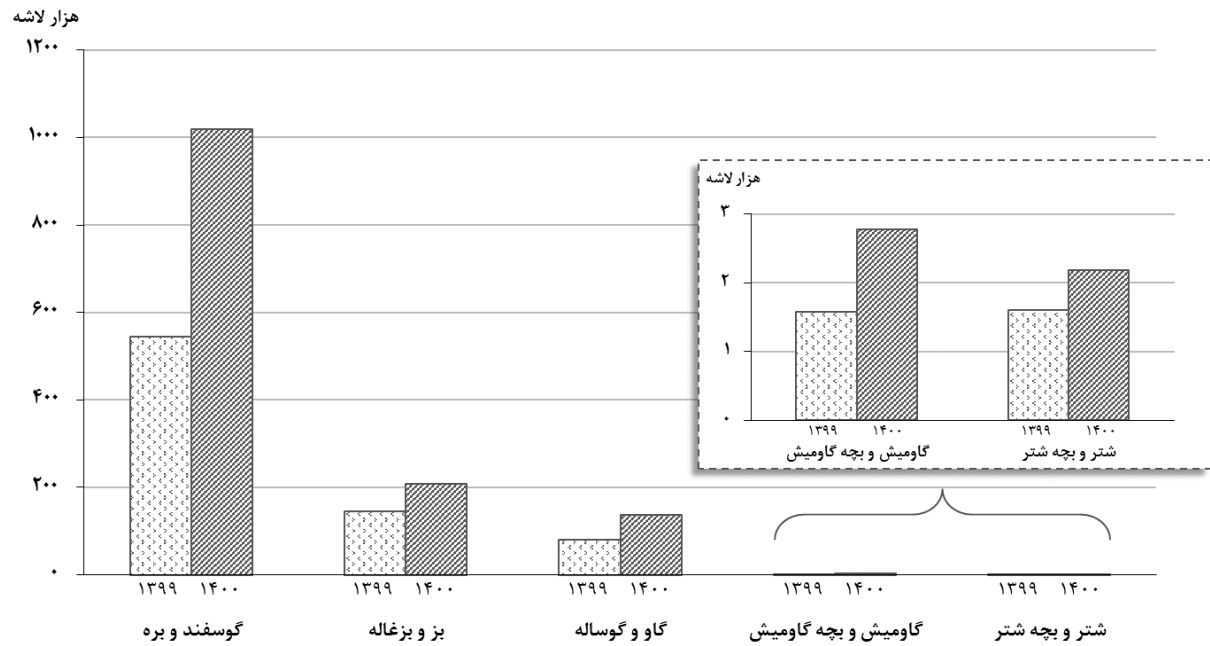
شرح	جمع	گوسفند و بره	بز و بزغاله	گاو و گوساله	گاو میش و بچه گاو میش	شتر و بچه شتر
خرداد ۱۴۰۰	۵۱,۳۰۷	۱۸,۷۰۸	۳,۱۳۳	۲۸,۴۸۳	۵۵۵	۴۲۸
خرداد ۱۳۹۹	۳۰,۴۰۲	۱۰,۴۸۲	۲,۱۳۴	۱۷,۱۶۳	۳۰۵	۳۱۸
تغییر	۶۹٪	۷۸٪	۴۷٪	۶۶٪	۸۲٪	۳۵٪



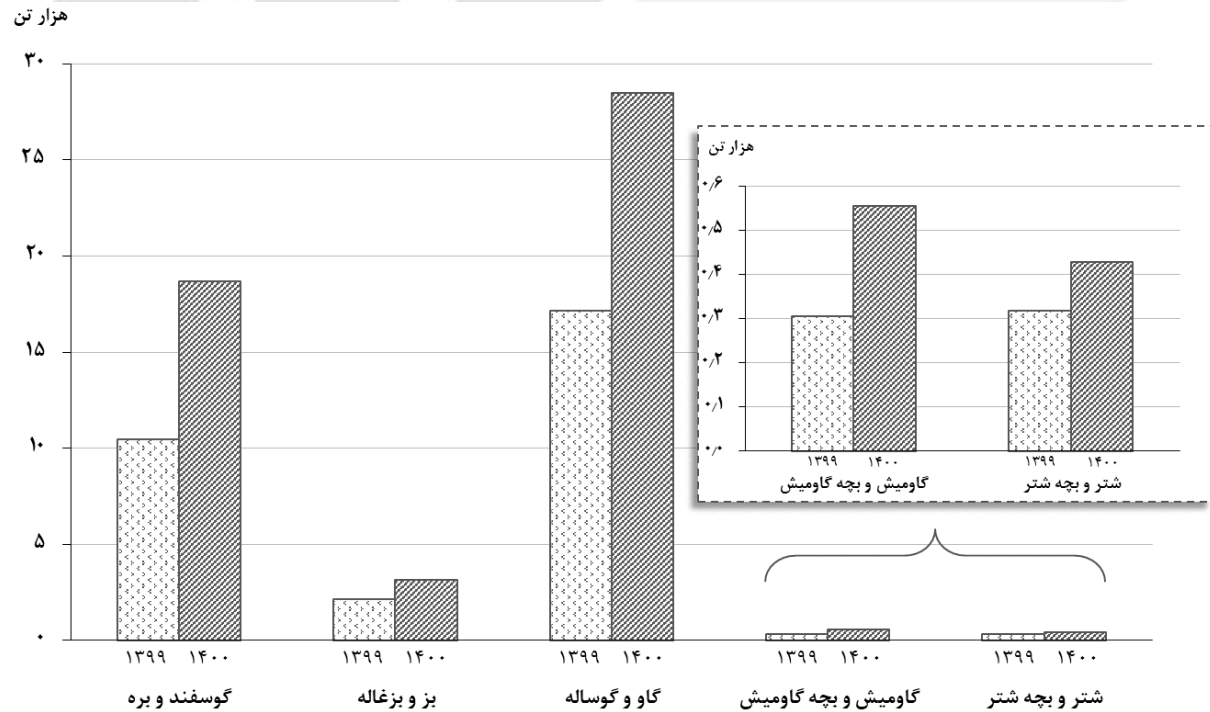
شکل ۱- روند تغییرات عرضه گوشت قرمز در کشتارگاه‌های کشور در ماه خرداد سال‌های ۱۳۹۶ تا ۱۴۰۰



شکل ۲- روند تغییرات ماهانه عرضه گوشت قرمز در کشتارگاه‌های کشور در ۱۲ ماه اخیر



شکل ۳- مقایسه تعداد لاشه‌های قابل مصرف انواع دام ذبح‌شده در کشتارگاه‌های کشور در ماه خرداد ۱۳۹۹ و ۱۴۰۰



شکل ۴- مقایسه وزن لاشه‌های قابل مصرف انواع دام ذبح‌شده در کشتارگاه‌های کشور در ماه خرداد ۱۳۹۹ و ۱۴۰۰